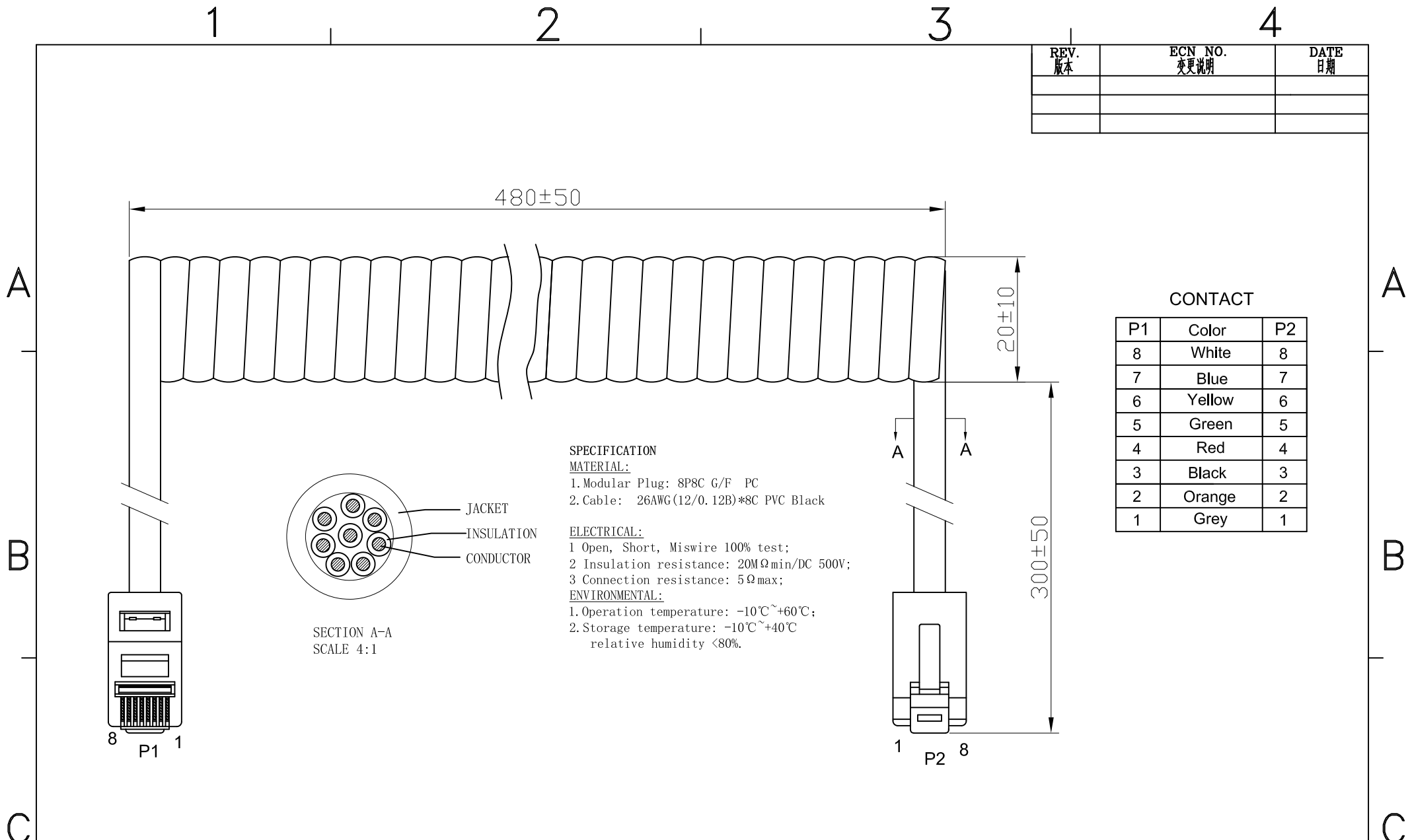


REV. 版本	ECN NO. 变更说明	DATE 日期



CONTACT

P1	Color	P2
8	White	8
7	Blue	7
6	Yellow	6
5	Green	5
4	Red	4
3	Black	3
2	Orange	2
1	Grey	1

SPECIFICATION

MATERIAL:

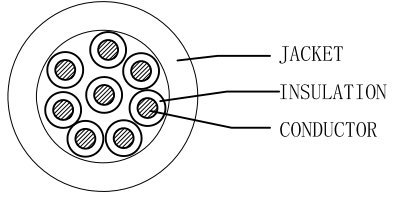
- 1. Modular Plug: 8P8C G/F PC
- 2. Cable: 26AWG (12/0.12B)*8C PVC Black

ELECTRICAL:

- 1. Open, Short, Miswire 100% test;
- 2. Insulation resistance: 20MΩ min/DC 500V;
- 3. Connection resistance: 5Ω max;

ENVIRONMENTAL:

- 1. Operation temperature: -10℃~+60℃;
- 2. Storage temperature: -10℃~+40℃
relative humidity <80%.



SECTION A-A
SCALE 4:1

Coorle Technology				TOLERANCES 公差		Material: 材质		Designed: 设计		NAME: 名称		TEL CABLE 8C	
				00~15 ±0.10		N/A		Lillia		DWG NO. 图号		REV. 版本	
SCALE 比例		UNIT 单位		Finish: 电镀		Checked: 审核		Henny		PART NO. 料号		01	
1:1		mm		N/A		Approved: 核准		Michael					
SHEET 1 OF 1 第 1 页 共 1 页				CUSTOMER: 客户									
				MODEL NO: 料号									



A4
SIZE

SCALE
比例
1:1

UNIT
单位
mm

CUSTOMER:
客户
MODEL NO:
料号

TOLERANCES
公差
00~15 ±0.10
15~30 ±0.15
30~ ±0.20
ANGLES: ±1°

Material:
材质
N/A
Finish:
电镀
N/A
SHEET 1 OF 1
第 1 页 共 1 页

Designed:
设计
Lillia
Checked:
审核
Henny
Approved:
核准
Michael

NAME:
名称
TEL CABLE 8C
DWG NO.
图号
PART NO.
料号
REV.
版本
01